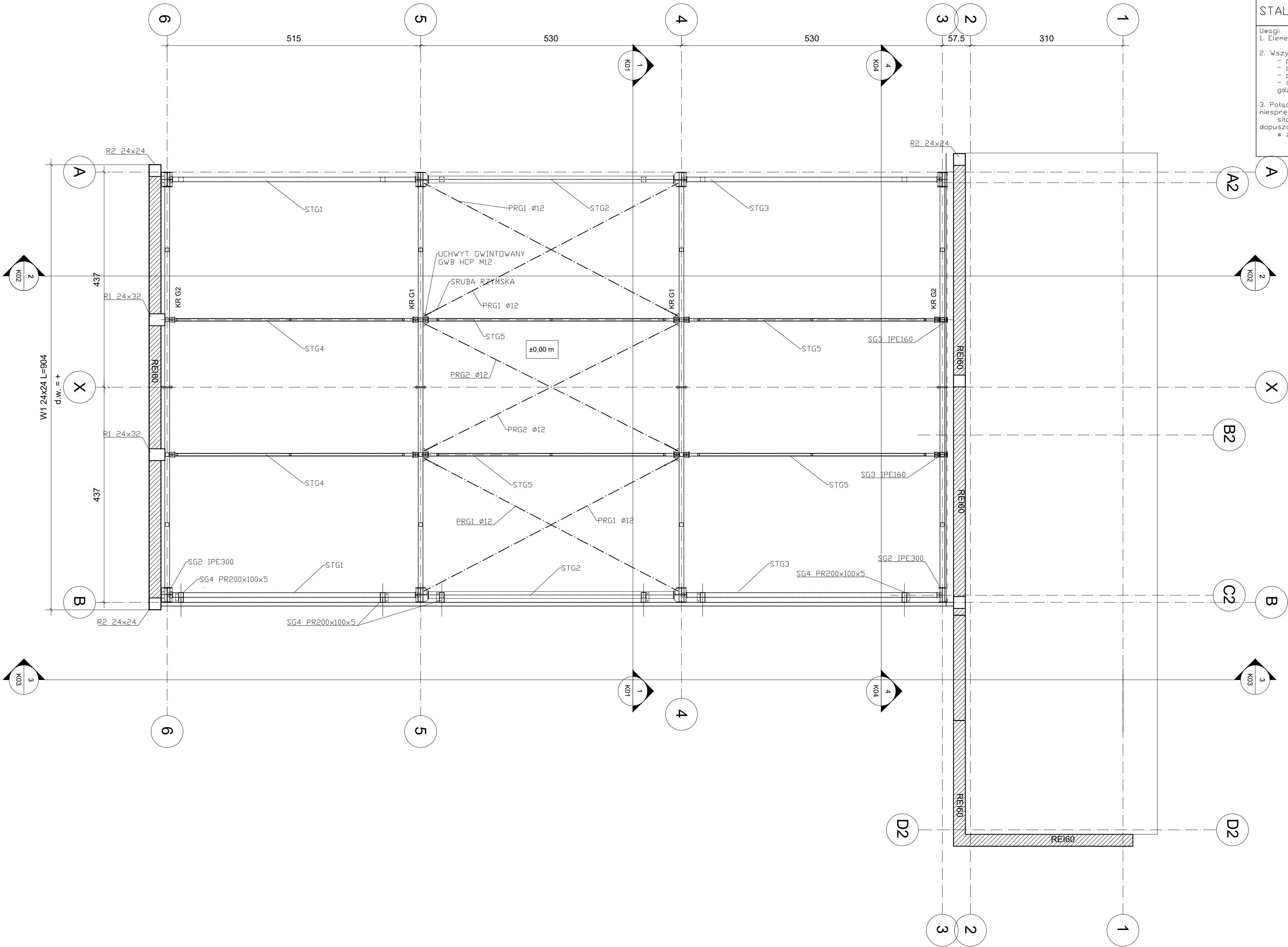


STAL S355JR - elementy walcowane
STAL S350GD - elementy gięte

Uwagi:
1. Elementy w złączach spawanych spawać na całej długości ich przylegania
2. Wszystkie niewymiarowane spoiny wykonać jako:
- pachwinowe obustronne a=0,5t
- pachwinowe jednostronne a=0,7t
- pachwinowe profili zamkniętych a=t
- doczołowe pełnoprzetapowe s=t
gdzie: a,s - grubości spoin, t - grubość cieńszej z łączonych ścianek
3. Połączenia śrubowe z wykorzystaniem śrub kl. 8.8, wykonać jako niespreżane, siła odpowiednia do uzyskania dobrego przylegania elementów - dopuszczalne szczeliny w złączach do 2mm.



LGM Barbara Becherowska					
57-100 Strzelin, ul. Lesna 6					
Nazwa opracowania: PROJEKT BUDOWLANY					
budowy bazy Wydziału WPT Zarządu Dróg Długoleka obejmujący: - budowę garażu dla samochodów ciężarowych z zapleczem socjalnym, budowę wiaty stalowej, wraz z infrastrukturą techniczną i projektem zagospodarowania terenu.					
Adres obiektu:	Długoleka, ul. Robotnicza, 55-095 MIRKÓW, dz.nr 251/22				
Inwestor i adres	GMINA DŁUGOLEKA ul. Robotnicza 12, 55-095 Mirków,				
Przedmiot rysunku	RZUT KONSTRUKCJI STĘŻEŃ POZIOMYCH- GARAŻ	Nr	K03	SKALA:	1 : 50
Projektant	mgr inż. Łukasz Kwiatkowski upr. nr LOD/2309/POOK/14			DATA:	11.2021
Projektant				podpis	